

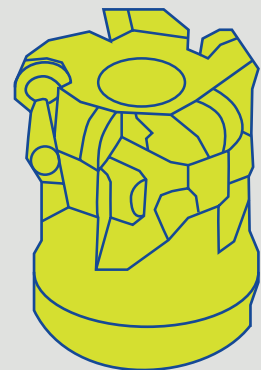
PROMO

Fraisage

FR



**GET
MORE
GAIN
MORE**



ROUND PLUS

**Kit de fraisage avec plaquettes
rondes ROUNDPLUS :
Achetez les plaquettes et obtenez
le corps de fraisage à 1€ !**

Validité: du 15/2 au 30/04/2025 et
jusqu'à épuisement des stocks

GET MORE GAIN MORE

FAITES VOTRE CHOIX :

- **achetez les plaquettes et obtenez le corps de fraisage à 1€ !**



Achetez 30 plaquettes et obtenez le corps de fraisage ($Z \leq 4$) à 1€ !

Achetez 60 plaquettes et obtenez le corps de fraisage ($Z \geq 5$) à 1€ !

* Même taille ; différentes nuances/géométries (MOQ 10 pcs/type) sont autorisées. Promotion valable jusqu'à épuisement du stock.

Pourquoi choisir ROUNDPLUS RD?

01

Fraisage de face, profilage (finition, semi-finition, ébauche), possibilité de faire du ramping et de l'interpolation des poches.

02

Application sur les matériaux ISO P, M, K, S.

03

Grades en carbure revêtus CVD, PVD et cermet-

04

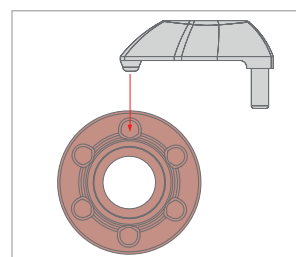
Outil multifonctionnel avec une bonne flexibilité d'usage.

05

Faible force de coupe avec une bonne robustesse, permet de travailler avec de longs porte-à-faux (jusqu'à 10xD).

06

RDEW12 avec fixation : la fixation NT-CS014 facilite le repositionnement des plaquettes. La partie avant arrondie se positionne parfaitement dans la fixation de la face supérieure de la plaquette. La même fixation s'adapte aux plaquettes de type plat et aux plaquettes positives avec les géométries GP et SC.



CHOISISSEZ PARMIS LES PLAQUETTES INCLUSES DANS LA PROMOTION :



type	carbure					Cermet
	P		K H	M S		P M
	JP8725	JP5530 (JP5520)	JP7525	JP9535	JC9540	JU4525
PLAT (ébauche)	RDEW0501M0E	●	●	●		
	RDEW0702M0E				●	●
	RDEW0702M0T	●	●	●		
	RDEW1003M0T	●	●	●		
	RDEW1204M0T	●	●	●		
	RDEW12T3M0T-D8	●				
	RDMW1204M0T-D6	●				
	RDEW1604M0T	●	●	●		
	RDMW1604M0T	●	●			
	RDEW1605M0T-D6		●			
	RDMW1605M0T-D8		●			
AVEC BRISÉ-COUPÉAUX (usage général)	RDET1003M0E-SC		●			
	RDET1003M0E-GP	●	●		●	
	RDET1204M0E-GP	●	●		●	●
	RDMT1204M0E-GP		●			
	RDET1604M0E-SC	●	●			
	RDET1604M0E-GP	●			●	



QUEUE CYLINDRIQUE



QUEUE SCREW-IN



ARBOR TYPE SHANK

CHOOSE THE MILLING BODY INCLUDED IN THE PROMOTION:

	corps de fraisage	plaquette		corps de fraisage	plaquette	
QUEUE CYLINDRIQUE	NT909274P	NT-RD05H D010-S10-Z02 E.P.	ARBOR TYPE	NT909457P	NT-RD12H D032-M16-Z04 E.P.	
	NT909305P	NT-RD05H D012-S12-Z03 E.P.		NT909155P	NT-RD12H D042-F16-Z04 E.P.	
	NT909310P	NT-RD05H D016-S16-Z04 E.P.		NT909264P	NT-RD12H D050-F22-Z04 E.P.	
SCREW-IN	NT909340P	NT-RD05H D012-M06-Z03 E.P.		NT909126P	NT-RD12H D050-F22-Z05 E.P.	
	NT909341P	NT-RD05H D016-M08-Z04 E.P.		NT909127P	NT-RD12H D052-F22-Z05 E.P.	
QUEUE CYLINDRIQUE	NT909313P	NT-RD07H D016-S16-Z02 E.P.		NT909266P	NT-RD12H D063-F22-Z05 E.P.	
	NT909316P	NT-RD07H D017-S16-Z02 E.P.		NT909128P	NT-RD12H D063-F22-Z06 E.P.	
	NT909317P	NT-RD07H D020-S20-Z03 E.P.		NT909156P	NT-RD12H D066-F22-Z06 E.P.	
	NT909321P	NT-RD07H D025-S25-Z05 E.P.		NT909157P	NT-RD12H D080-F27-Z07 E.P.	
SCREW-IN	NT909256P	NT-RD07H D016-M08-Z03 E.P.		ARBOR TYPE	NT909158P	NT-RD16H D063-F22-Z05 E.P.
	NT909257P	NT-RD07H D020-M10-Z03 E.P.			NT909273P	NT-RD16H D080-F27-Z05 E.P.
	NT909258P	NT-RD07H D025-M12-Z04 E.P.			NT909159P	NT-RD16H D080-F27-Z06 E.P.
	NT909261P	NT-RD07H D035-M16-Z06 E.P.	NT909169P		NT-RD16H D100-F32-Z07 E.P.	
QUEUE CYLINDRIQUE	NT909272P	NT-RD10H D020-S20-Z02 E.P.				
	NT909194P	NT-RD10H D025-S25-Z03 E.P.				
	NT909277P	NT-RD10H D032-S32-Z03 E.P.				
QUEUE CYLINDRIQUE	NT909150P	NT-RD10H D020-M10-Z02 E.P.				
	NT909151P	NT-RD10H D025-M12-Z03 E.P.				
	NT909262P	NT-RD10H D032-M16-Z03 E.P.				
	NT909152P	NT-RD10H D035-M16-Z04 E.P.				
	NT909263P	NT-RD10H D040-M16-Z04 E.P.				
ARBOR TYPE	NT909153P	NT-RD10H D042-F16-Z05 E.P.				
	NT909154P	NT-RD10H D052-F22-Z06 E.P.				

CAS PRATIQUE

MOULE EN ACIER TREMPÉ ET REVENU (P5, 30 HRC)

Plaquette : RDEW0702MOT JP8725

Corps de fraisage : NT-RD07H D025-M12-Z04

Matériau usiné : hardened and tempered steel (P5, 30 HRC)

Données d'usinage : Vc 160 m/min, fz 0.20 mm/rev, ap 0.5 mm

Durée de vie de l'outil

nikkoTOOLS

CONCURRENT

1 h 50'

1 h 10'

PLAQUE AVEC PROFIL EN AISI 304

Insert: RDET1204MOE-GP JP9535

Milling body: NT-RD12H D042-F16-Z04

Matériau usiné : AISI 304

Données d'usinage : Vc 140 m/min, fz 0.30 mm/rev, ap 1.0 mm

Durée de vie de l'outil

nikkoTOOLS

CONCURRENT

30 pcs

22 pcs